



Pony Ranch Elbstrand - Inh. Dania Reetz
Barförder Elbdeich 13 - 21522 Hittbergen

Pony Ranch Elbstrand

Barförder Elbdeich 13
21522 Hittbergen (Barförde)
Tel.: 04139 / 799 47 55
info@pony-ranch-elbstrand.de
www.pony-ranch-elbstrand.de

Barförde, den 01.01.2021

Zum Schutz unserer Kunden und Mitarbeiter/-innen vor einer weiteren Ausbreitung des Covid-19 Virus verpflichten wir uns, die folgenden Infektionsschutzgrundsätze und Hygieneregeln einzuhalten.

Unsere Ansprechpartnerin zum Infektions- bzw. Hygieneschutz:
Dania Reetz

Insgesamt gilt:

Betreten des Hofes nur nach Voranmeldung zu abgesprochenen Zeiten.

1. Unterrichtsangebote ohne Übernachtung und Bewirtung:

Maximal 8 Kinder in einer festen Gruppe mit gleichbleibender Zusammensetzung (Namen und Adresse bekannt) gleichzeitig auf dem Hof, ausschließlich im Außenbereich. (Fläche ca 13.300 qm)

Vorab Unterzeichnung der Bestätigung durch die Eltern, dass in den letzten 14 Tagen keine Covid-19 Symptome vorlagen und das Kind weder aus einem Risikogebiet kommt, noch Kontakt zu Covid-19 Infizierten hatte.

Maßnahmen zur Gewährleistung des Mindestabstands von 1,50m :

Unterweisung der Mitarbeiter.

Kontrolle der Einhaltung der Abstandsregel durch das Personal.

Mehrere Schilder auf dem kompletten Gelände.

Ein- und Auslass der Kunden einzeln, durch das Personal.

Mund-Nasen-Bedeckung:

Bei Ein- und Auslass der Kunden und in Situationen, in denen die Einhaltung des Mindestabstands erschwert ist, werden Mund-Nasen-Bedeckungen getragen. Die Mitarbeiter und Gäste bringen sich die Masken selber mit. Bei Bedarf werden Masken ausgeteilt.

Schulung der Mitarbeiter über die richtige Anwendung von Mund-Nasen-Bedeckungen.

Kontrolle der Einhaltung.

Handhygiene:

Bereitstellung von Desinfektionsmittel an mehreren Stellen (inkl. direkt am Ein- und Auslasstor)

Schilder mit der Aufforderung das Desinfektionsmittel zu nutzen.

Kontrolle der Händedesinfektion bei Einlass durch das Personal.

Bereitstellung von Einmalhandschuhen für das Personal.

Regelmäßige Reinigung von Türklinken und Handläufern vor Einlass der Kunden, nach jeder Unterrichtseinheit (jede Stunde), nach Auslass der Kunden.

Reinigung des geliehenen Pferde-Equipments nach jedem Kunden.

Sanitäreinrichtung:

Es ist ausschließlich ein WC mit Zugang und Waschbecken in der halb offenen (daher durchgängig gut durchlüfteten) Tenne zur Benutzung geöffnet.

Desinfektionsmittel steht zur Verfügung.

Schilder mit der Aufforderung den WC-Sitz vor Gebrauch zu desinfizieren.

Papierhandtücher stehen zur Verfügung.

Desinfektion des WCs vor Einlass der Kunden, nach jeder Unterrichtseinheit (ca jede Stunde), nach Auslass der Kunden.

Einzelner Zugang der Kunden in die Tenne durch Personalkontrolle.

2. Ferienangebote mit Übernachtung und Bewirtung:

Maximale Auslastung:

20 Kunden in gleichbleibender Zusammensetzung (Namen und Adresse bekannt) unterteilt in 5 Zimmer-Gruppen (Kinder (8-13J.) oder Jugendliche (13-17 J.)) mit jeweils 4 Personen pro Zimmer.

Vorab Unterzeichnung der Bestätigung durch die Eltern, dass in den letzten 14 Tagen keine Covid-19 Symptome vorlagen und das Kind weder aus einem Risikogebiet kommt, noch Kontakt zu Covid-19 Infizierten hatte.

Aufenthalt überwiegend beim Unterricht im Freien (ca 13.300qm)

In Unterrichts-Pausen, bei schlechtem Wetter, in der halb offenen (daher durchgängig gut durchlüfteten) Tenne (260qm).

Zugang der Zimmer und Sanitäranlagen von der halb offenen Tenne (260qm).

Markierung der Zimmer-Gruppenmitglieder mit farbigen Armbändern, damit klar erkennbar ist, wer zu welcher Gruppe gehört.

Maßnahmen zur Gewährleistung des Mindestabstands von 1,50m außerhalb der Zimmergruppe:

Unterweisung der Mitarbeiter

Kontrolle der Einhaltung der Abstandsregel

Mehrere Schilder auf dem kompletten Gelände draußen und drinnen.

Ein- und Auslass der Kunden einzeln, durch das Personal.

Mund-Nasen-Bedeckung:

In Situationen, in denen die Einhaltung des Mindestabstands erschwert ist, werden Mund-Nasen-Bedeckungen getragen. Die Mitarbeiter und Gäste bringen sich die Masken selber mit. Bei Bedarf werden Masken ausgeteilt.

Schulung der Mitarbeiter über die richtige Anwendung von Mund-Nasen-Bedeckungen.

Kontrolle der Einhaltung.

Handhygiene:

Bereitstellung von Desinfektionsmittel an mehreren Stellen (inkl. direkt am Ein- und Auslassstor).

Schilder mit der Aufforderung das Desinfektionsmittel zu nutzen.

Kontrolle der Händedesinfektion bei Einlass durch das Personal.

Bereitstellung von Einmalhandschuhen für das Personal

Regelmäßige Reinigung von Türklinken und Handläufern vor Einlass, während des Aufenthaltes von 7.00-21.00 Uhr jede Stunde, nach Auslass der Kunden.

Reinigung des geliehenen Pferde-Equipments nach jedem Kunden.

Essensraum:

Drinnen (68qm) und draußen auf der Überdachten Terrasse (29qm)

Feste Essenszeiten, Ausweitung der Essenszeiten um Warteschlangen zu vermeiden

Einlass und Auslass jeweils der kompletten Gruppe in zeitlichen Abständen

zu den anderen Gruppen durch das Personal.

Bodenmarkierungen und Sitzplatzmarkierungen zur Einhaltung der Abstandsregel.

Aufstellen der Nahrungsmittel hinter einer Glasscheibe zur Ansicht.

Ausgabe des Essens Gruppenweise durch das Personal.

Das Personal trägt Handschuhe und Mund-Nasen-Bedeckung.

Regelmäßige Reinigung aller häufig berührten Flächen jeweils vor und nach jeder Mahlzeit.

Lüftung des Essensraumes vor und nach jeder Mahlzeit jeweils mindestens 30min, wenn es die

Temperaturen zulassen auch durchgängig während der Mahlzeit, mindestens aber alle 15min für 5min.

Sanitäreinrichtung:

Jeweils 1 festgelegtes WC pro Zimmer-Gruppe.

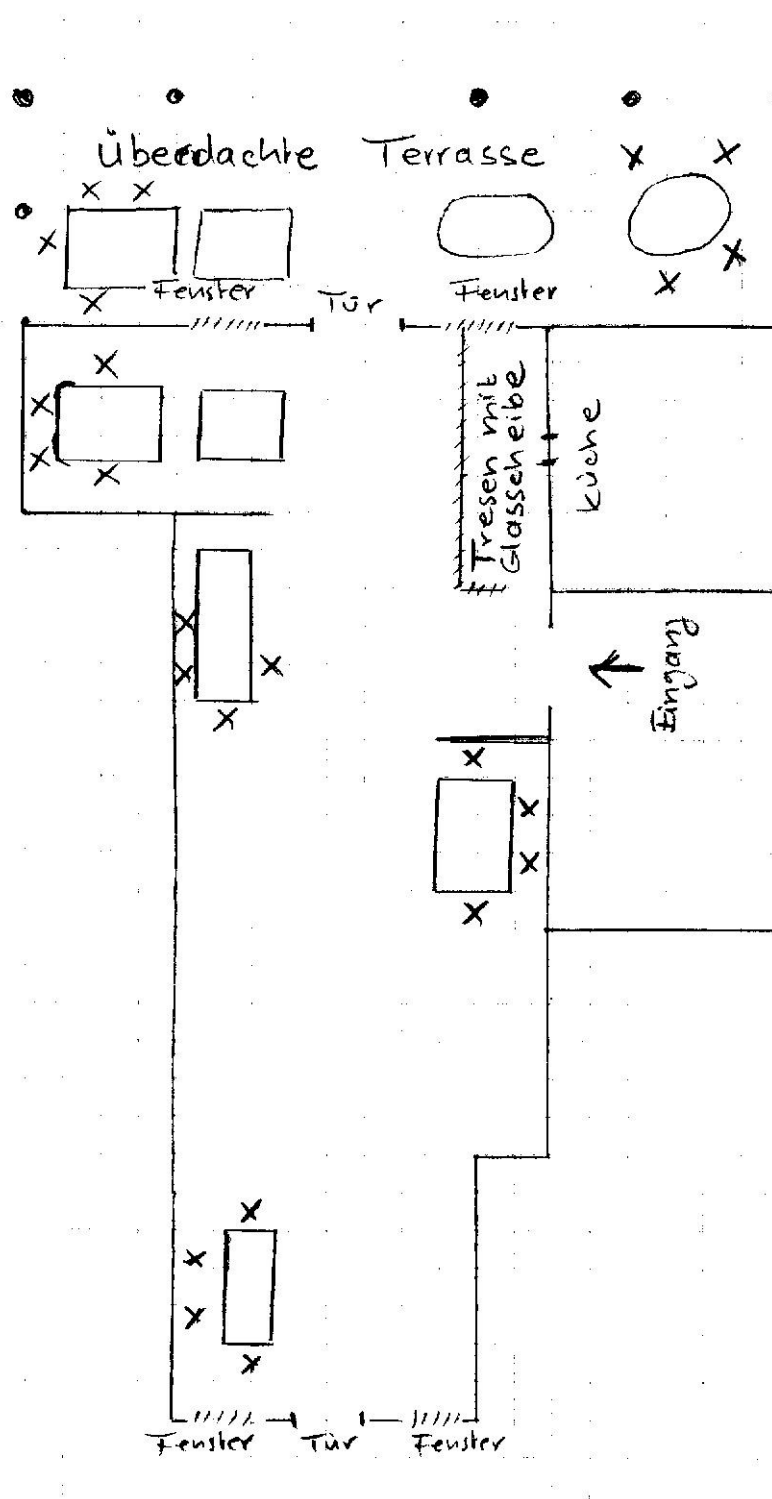
Desinfektionsmittel steht zur Verfügung.

Schilder mit der Aufforderung den WC-Sitz vor Gebrauch zu desinfizieren.

Papierhandtücher stehen zur Verfügung.

Desinfektion der WCs vor Einlass, während des Aufenthalts 7.00-21.00 Uhr alle 2h , nach Auslass der Kunden.

Grundriss des Essensraumes mit verbundener überdachter Terrasse :
Maßstab 1:100



Handlungsanweisung für Verdachtsfälle:

Sofortige Isolierung der Person mit entsprechenden Symptomen
Aufforderung, das Betriebsgelände schnellstmöglich zu verlassen
Aufforderung, sich umgehend an einen Arzt oder das Gesundheitsamt zu wenden
Treffen von Regelungen im Rahmen der betrieblichen Pandemieplanung, um bei bestätigten Infektionen Personen zu ermitteln und zu informieren, bei denen durch den Kontakt mit der infizierten Person ebenfalls ein Infektionsrisiko besteht.